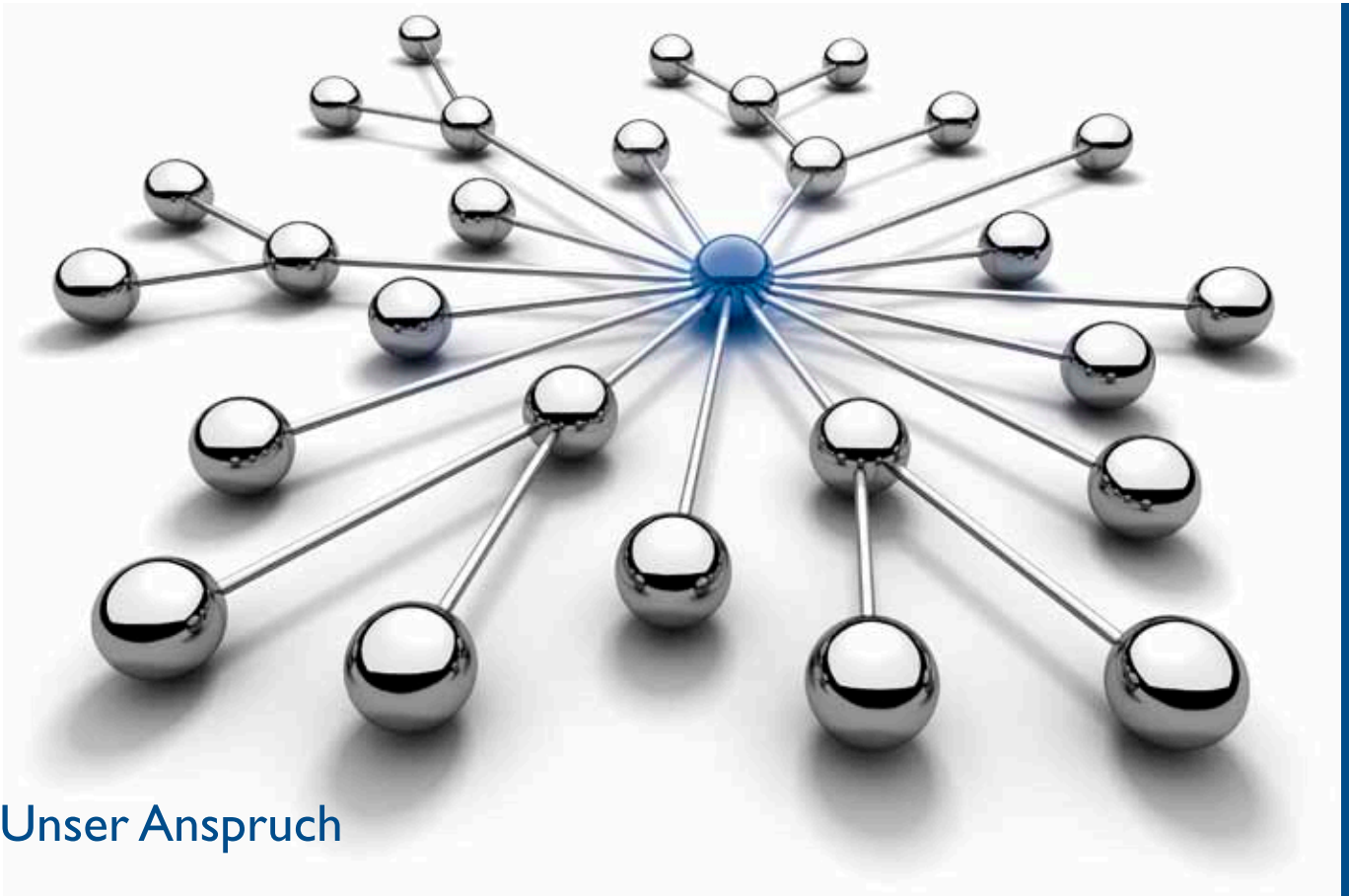


KRAUßE | INGENIEURE
Technische Gebäudeausrüstung

INNOVATIVE LÖSUNGEN FÜR DIE ZUKUNFT



Unser Anspruch

Die Technische Gebäudeausrüstung ist die Schlüsseltechnologie für die Sicherstellung der thermischen und hygienischen Lebensbedingungen in allen Räumen. Innovative Technik bzw. deren frühzeitige Planung ermöglicht die Erfüllung dieser Aufgabe mit **minimalem Energieeinsatz**, minimalen Umweltbelastungen und optimalem Kostenaufwand.

Im Kontext zu steigenden Energiepreisen und immer kürzer werdenden Planungs- und Bauzeiten ist es unser Anliegen, die für den Kunden optimale Lösung unabhängig von Hersteller- und Lieferanteninteressen zu schaffen. Hierbei legen wir Wert auf **interdisziplinäre, ganzheitliche Planungen** mit sinnvollen, nachhaltigen Lösungen.

Mit dieser Zielsetzung stellen wir das **Qualitätsbewusstsein** bei unserer Tätigkeit in den Vordergrund. Wir verstehen uns als Dienstleister für unsere Kunden.

Die Basis unserer operativen Ingenieurleistungen sichern wir durch den Einsatz neuester und innovativer Büroausstattung. Zur Umsetzung der entwickelten Planungskonzepte setzen wir die neuesten Softwaretechnologien ein.



Wir sind ein Ingenieurbüro für Technische Gebäudeausrüstung und erbringen zukunftsorientierte Planungsleistungen und innovative Problemlösungen für die Gebäudetechnik in Neubauten und Bestandsimmobilien. Darüber hinaus erstellen wir Gutachten und Konzepte der Technischen Gebäudeausrüstung nach technischen, energetischen und wirtschaftlichen Bewertungsmaßstäben.



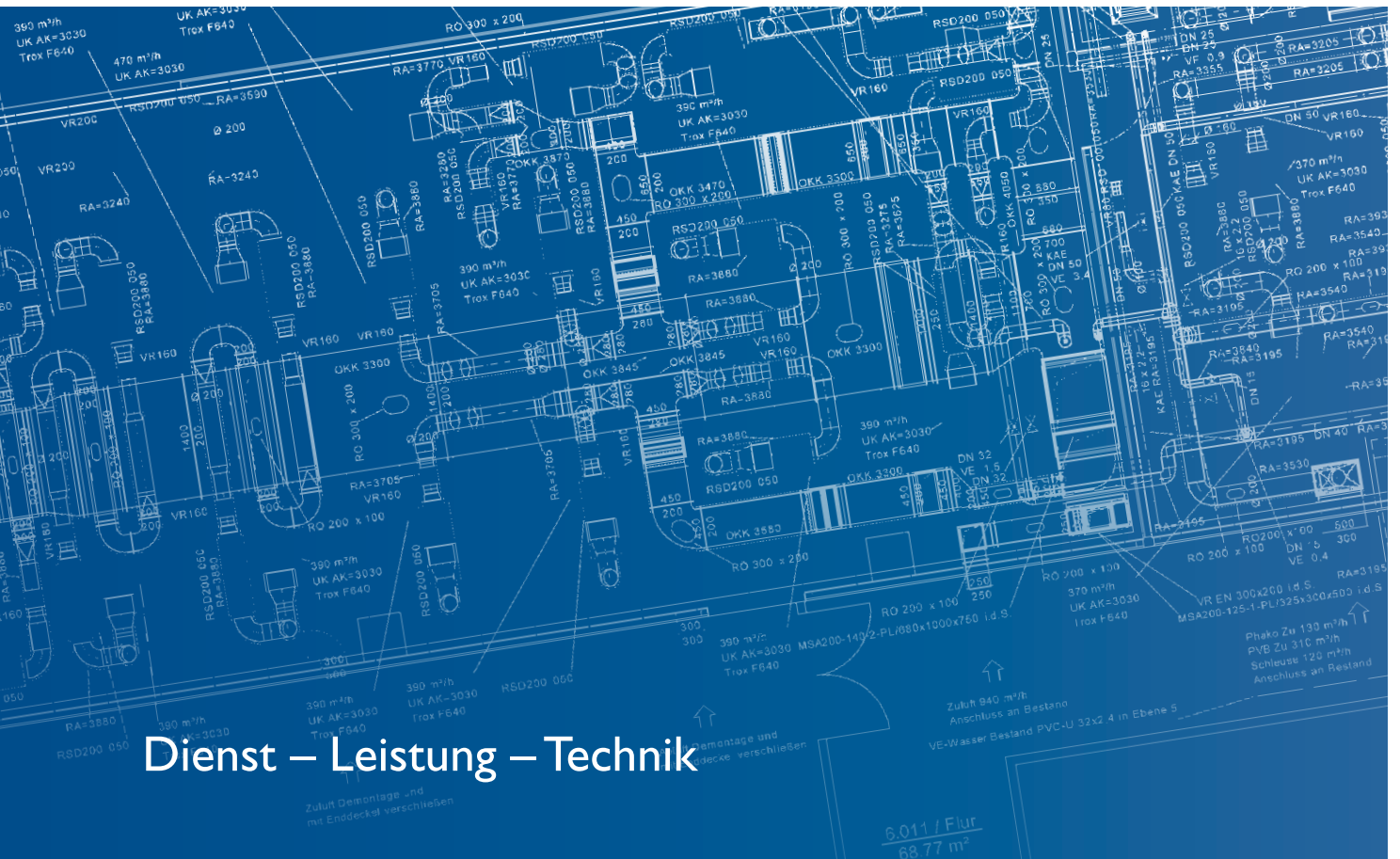
Innovative Gebäudetechnik für Menschen

Das Unternehmen wurde im Jahr 2006 als Ingenieurbüro für Technische Gebäudeausrüstung gegründet.

Seit der Gründung des Unternehmens wurden im Bereich der Technischen Gebäudeausrüstung umfassende und komplexe Projekte geplant und realisiert. Die Vielzahl der von uns abgewickelten Projekte, sowie die verschiedenen Einsatzbereiche verdeutlichen unser Leistungsspektrum.

Langjährige Erfahrung im Umgang mit komplexen Gebäude- und Technikstrukturen sowie der Einsatz von 10 gut ausgebildeten Mitarbeitern machen uns zu einem kompetenten Partner in der Gebäudetechnik.

Dipl.-Ing. (FH) Stefan Krauß
Geschäftsführer



Dienst – Leistung – Technik

Dienstleistungen

Planungsleistungen gemäß §53 HOAI für folgende Gewerke der Technischen Gebäudeausrüstung:

- Sanitärtechnik
- Heizungstechnik
- Raumlufttechnik
- Klimatechnik
- Kältetechnik
- Gebäudeautomation
- Feuerlöschanlagen
- Schwimmbadtechnik

Energieconsult

- Energieeffizienzberater KMU der KfW
- Energieausweise
- Energiekonzepte
- Energieoptimierungen
- Lüftungskonzepte gemäß DIN 1946-6

Gutachten und Prüfungen

- Öffentlich bestellter und vereidigter Sachverständiger für Lüftungs- und Klimatechnik
- Gutachten für alle Gewerke der Technischen Gebäudeausrüstung
- Hygieneproofungen an Raumlufttechnischen Anlagen nach VDI 6022
- Sachkundige für Hygiene an Trinkwasserinstallationen gemäß VDI 6023
- Due-Diligence-Prüfungen für die Gebäudetechnik

Beraten – Planen – Realisieren
Innovative Gebäudetechnik ist
die Basis unseres Erfolges.



Labor Friedle GmbH,
Regensburg

Neubau
Labor- und Verwaltungsgebäude

- Zentrales RLT Gerät, 12 Einzelabluftanlagen, Gas-Brennwertkessel 300 kW, Kaltwasserersatz 70 kW
- Laborflächen in Schutzstufe S2/S3 sowie Klimatisierung, Einzelraum- und Zonenregelung, Gebäudeautomation

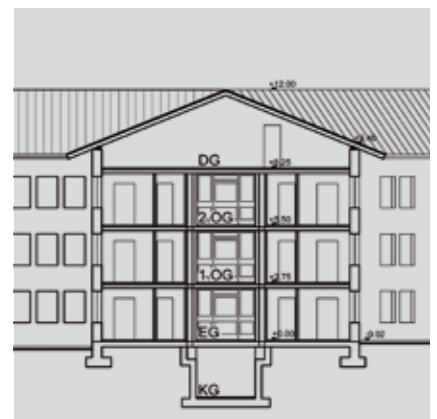
JVA Rosdorf

Neubau eines Gebäudes für
die Sicherungsverwahrung

- Sanitärinstallation für 54 Nasszellen sowie Betriebs- und Verwaltungsbereiche
- Heizungsinstallation einschließlich zentraler Trinkwassererwärmung, Anbindung an die Wärmeversorgung im Bestand



Unsere engagierten, qualifizierten Mitarbeiter stellen sich täglich den individuellen Anforderungen unserer Kunden. Das stete Streben nach optimalen Lösungen ist unser Anspruch, zufriedene Kunden unser Ansporn. Zahlreiche private und öffentliche Auftraggeber vertrauen uns.





Ein verlässlicher Partner ...

KRAUßE INGENIEURE

Technische Gebäudeausrüstung

WILHELM-BERG-STR. 2
37079 GÖTTINGEN

FON (+49) (551) 6337487-0

FAX (+49) (551) 6337487-9

INFO@KRAUSSE-INGENIEURE.DE

WWW.KRAUSSE-INGENIEURE.DE